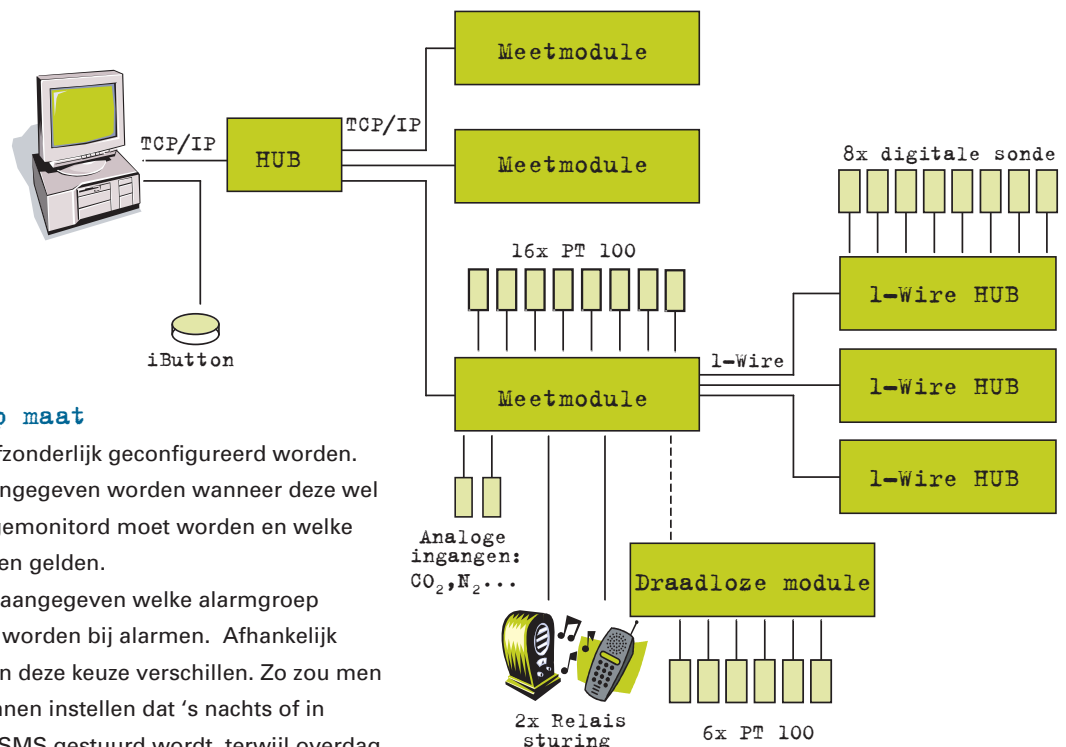


Meting van fysische grootheden is in veel organisaties een zorgenkind. En als de metingen al zorgvuldig gebeuren dan is dat nog vaak slechts een momentopname of blijft een degelijke opvolging achterwege. Bij velen leeft dan ook het idee dat een degelijke registratie en opvolging van fysische grootheden zoals temperatuur of CO₂-gehalte enorm arbeidsintensief en bijgevolg in de praktijk niet te realiseren is. Niets is minder waar met Captos.

Eenheid in de diversiteit

Captos maakt, waar mogelijk, gebruik van de bestaande netwerkbekabeling. Zowel analoge sondes (bvb PT100, CO₂, N₂) als digitale sondes kunnen gebruikt worden, afhankelijk van de toepassing en de vereiste nauwkeurigheid. Plaatsen die met vaste bekabeling moeilijk bereikbaar zijn kunnen draadloos gemonitord worden.

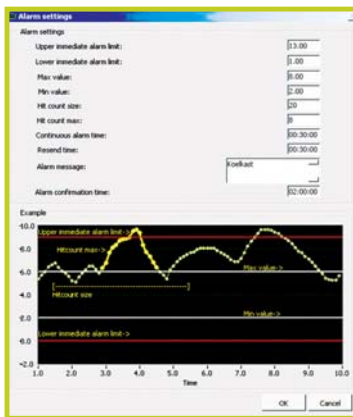
iButtons, ter grootte van een knoopcelbatterij, worden gebruikt om bijvoorbeeld mobiele metingen uit te voeren zoals bij stalen- en goederentransport. Alle meetgegevens worden gecentraliseerd in de Captos software.



Configuratie op maat

- Elke sensor kan afzonderlijk geconfigureerd worden.
- Per sensor kan aangegeven worden wanneer deze wel en wanneer niet gemonitord moet worden en welke alarmeringsgrenzen gelden.
- Bovendien wordt aangegeven welke alarmgroep geactiveerd moet worden bij alarmen. Afhankelijk van het tijdstip kan deze keuze verschillen. Zo zou men bijvoorbeeld kunnen instellen dat 's nachts of in het weekend een SMS gestuurd wordt, terwijl overdag een akustisch alarm geactiveerd wordt en een schermboodschap naar bepaalde computers en/of een mail naar bepaalde personen gestuurd wordt.
- Rapportering van afwijkingen gebeurt volautomatisch.
- Per sensor kunnen de behoeften voor meting en alarmering anders zijn.

Via de gebruiksvriendelijke software is het kinderspel deze instellingen juist te zetten of aan te passen.



Afwijkingen glippen niet door de mazen van het net

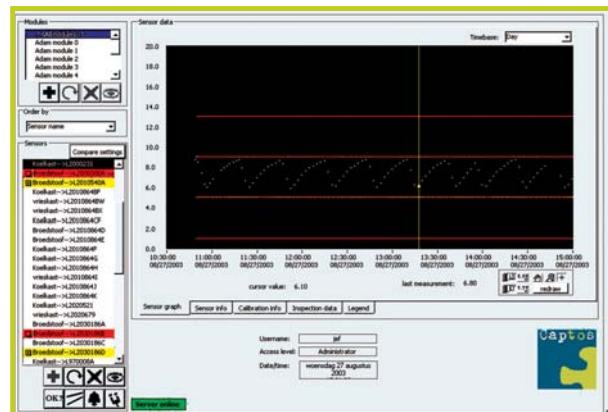
3 soorten alarmen kunnen gedefinieerd worden per sensor:

- **Immediate alarm:** buiten bepaalde grenzen wordt er onmiddellijk een alarm gegenereerd
- **Continuous alarm:** meetwaarde ligt gedurende een bepaalde tijd constant buiten de minimum of maximum grens
- **Hitcount alarm:** een aantal meetpunten van een reeks opeenvolgende metingen ligt buiten de minimum- of maximumgrens (bvb 8 van de 20)

Meerdere medewerkers kunnen tegelijkertijd inloggen en actief zijn in het Captos programma. Er kan ingezoomd worden op probleemgebieden om deze in detail te bekijken.

Geen norm is ons te streng

- Historische overzichten kunnen opgeroepen en indien gewenst uitgeprint worden.
- Kalibratie gebeurt op 1 of 2 punten, afhankelijk van de behoefte of vereiste.
- Net als bij kalibraties kan de geldigheidsduur van tussentijdse controles vastgelegd worden. Captos verwittigt wanneer er een controle of een kalibratie moet uitgevoerd worden.
- Bij de manuele kalibratie of controle werd bij de programmatie zeer veel aandacht besteed aan het gebruikerscomfort. Een kalibratie uitvoeren is dan ook niet arbeidsintensief of belastend voor de organisatie. Kiest men voor de automatische kalibratie of controle dan is er nauwelijks interventie van de gebruiker vereist.
- Alle gebeurtenissen en aanpassingen zijn traceerbaar via de logfiles.
- Gebruikers maken zich kenbaar via naam en paswoord.
- Captos voldoet aan de 21 CFR part 11 richtlijn en is dan ook toepasbaar in de strengste kwaliteitsomgevingen zoals ISO 17025, GLP...



Geïnteresseerd...

dan contacteert u Bitos vrijblijvend op +32 (0)14 60 00 70 of via info@bitos.be.

Wij geven graag advies op maat van uw organisatie.