

La transparence dans les banques de sang

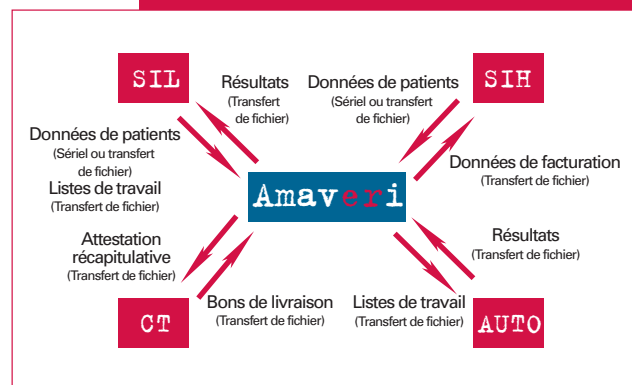
Combien de temps prend votre administration pour obtenir une transparence et une traçabilité dans la problématique des banques de sang et de la transfusion? Pouvez-vous à chaque instant déterminer la localisation et l'état d'une unité de sang et livrer des attestations récapitulatives à l'aide d'un simple clic de souris? Amaveri vous en donne l'opportunité. Ce logiciel gère les données de la banque de sang et toute l'immuno-hématologie; grâce à la paramétrisation il peut être utilisé aussi bien pour les méthodes classiques que pour la méthode de "type and screen".



Communication, voilà le message

Amaveri est totalement autonome, toutefois il fonctionne de façon optimale en combinaison avec des partenaires comme: le SIL (Système d'Information de Laboratoire), SIH (Système d'Information Hospitalier), le CT (Centre de Transfusion) et éventuellement un automate (Auto) qui effectue les tests.

- Le SIL fournit les données du patient, comme le groupe sanguin, le facteur Rhésus et les sous-groupes Rhésus, au software de la banque de sang (Amaveri) par communication sérielle ou par transfert de fichier
- En outre le SIL envoie la liste de travail pour l'immuno-hématologie à Amaveri par transfert de fichier.
- Le CT fournit des produits sanguins à la banque de sang. La disquette, accompagnant la livraison, contient des informations importantes sur ces produits et est lue par Amaveri. Evidemment cette information peut être introduite manuellement à partir des bons de livraisons.
- Dès que les unités de sang sont attribuées à un patient, les listes de travail sont transmises à un automate qui effectue les tests (tests de compatibilité, détermination du groupe sanguin, réactions directes et indirectes à l'antiglobuline).
- Les résultats sont introduits dans Amaveri.
- Ensuite les résultats sont envoyés au SIL, qui effectue la facturation des analyses.
- Les données nécessaires à la facturation sont envoyées au SIH qui effectue la facturation des unités de sang.



Amaveri remplit une fonction centrale dans l'organisation de la banque de sang et de la transfusion.



- Une attestation récapitulative est créée automatiquement au moment de la facturation; cette attestation doit être signée par les médecins responsables du CT et de la banque de sang. Amaveri fournit les données nécessaires au CT sur papier et sur disquette.
- Le traitement automatique des données peut, si nécessaire, être remplacé par l'introduction manuelle des données.

La traçabilité amène la qualité

Une unité de sang passe dans Amaveri par différents statuts dépendant des actions effectuées.

Ceci permet de suivre à chaque moment la localisation et l'état de l'unité. De cette façon il est possible de suivre continuellement qui a effectué quelle action à quel moment.



De la même manière toutes les données concernant le groupe sanguin du patient sont traçables conformément aux BPL. A chaque changement de ces données est enregistré quand et par qui la modification a été effectuée ainsi que l'origine des données (SIL, automate, introduction manuelle...)

Si souhaité, Amaveri imprime des étiquettes à code barres au moment de l'attribution d'une unité de sang à un patient.

Patients marqués

Les patients « problématiques » (anticorps irréguliers, déficience des IgA, réactions à des transfusions antérieures) peuvent être marqués. Chaque fois que les données du SIL sont importées, le « nouveau » patient est comparé avec les patients marqués. Si des similitudes sont retrouvées, l'attention de l'opérateur est attirée par d'éventuels problèmes.

Parlons de chiffres...

Les attestations récapitulatives sont imprimées ou créées automatiquement sans problèmes. L'utilisateur peut sélectionner certaines périodes pour obtenir des statistiques

et imprimer celles-ci. La « liste du stock » donne un aperçu des unités disponibles où il y a la possibilité de définir un minimum par type d'unité. Des bons de commande pour le centre de transfusion peuvent donc être créés à partir de cette liste.

Spécifications techniques

Amaveri est installé sur un ordinateur avec au moins un processeur Pentium III, 400 MHz et 64 MB de mémoire interne. Le système de commande doit être Windows 98 ou plus. Pour des utilisateurs « single-user » une base de données Access est suffisante, pour les applications « multi-user » un serveur SQL est nécessaire.

Demandez vite plus d'information

Convaincu? Ou pas encore tout à fait ? Il n'est pas faisable de décrire tous les points forts et les nombreuses possibilités d'Amaveri dans une brochure. Contactez-nous donc : cela ne vous engage à rien.

Vous pouvez contacter Bitos au +32 (0) 14 60 00 70 ou info@bitos.be. Vous découvrirez ce que Amaveri peut faire pour vous.



Amaveri est un produit de Bitos ■ Nijverheidstraat 15 ■ B-2350 Vosselaar
Tel +32(0)14 60 00 70 ■ Fax +32(0)14 62 00 42
www.bitos.be

